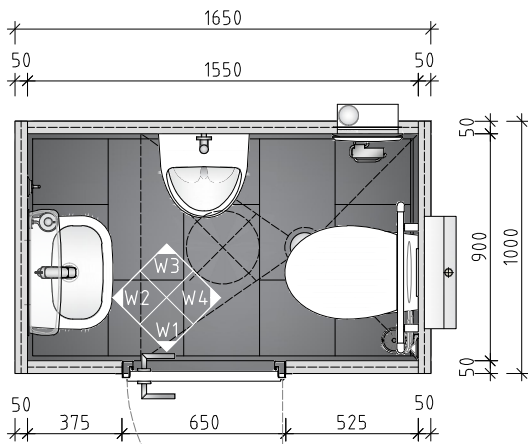


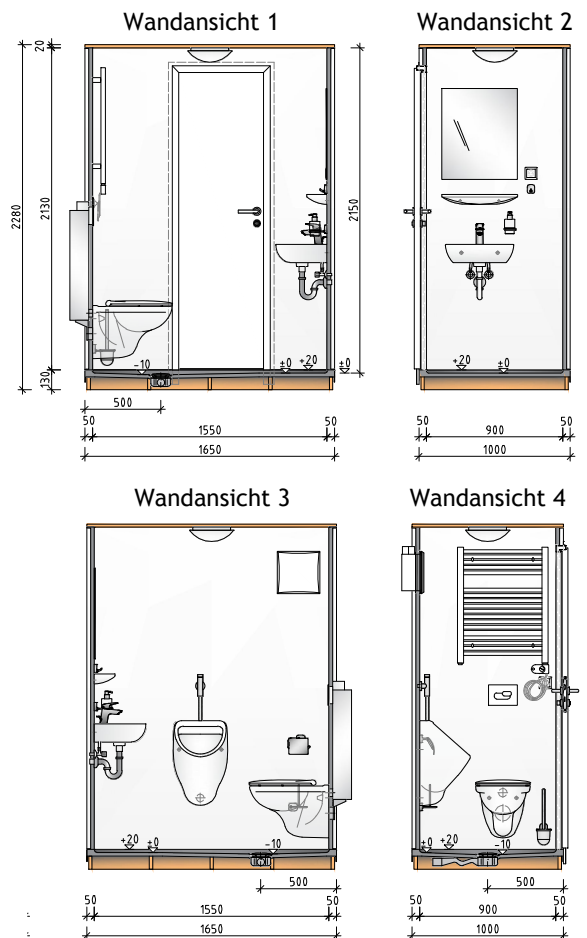
# SanTubemini

Fertig-WC+Urinal aus GFK / 1550x900x2150 mm

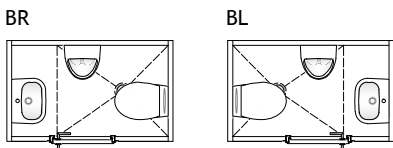


Grundriss

- Alle Maße in mm angegeben
- Lichte Höhe = 2,15 m

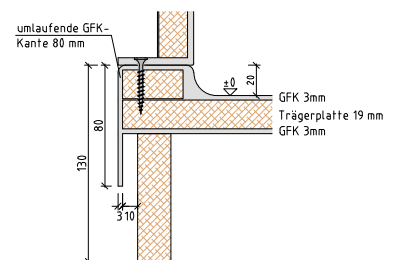


## Musterbeispiele möglicher Grundrissvarianten



- weitere Varianten auf Anfrage
- Lage des Eingangs variabel
- Lage, Ausführung und Neubemusterung der Innenausstattung nach vorheriger Absprache (falls abweichend vom Standard)

## Detail Bodenaufbau



## Standardausstattung

- **WC**
  - Tiefspül-WC mit geschlossenem Spülrand, Tiefe 530 mm, inkl. WC-Sitz mit Deckel
  - Papierrollenhalter mit Deckel
  - Ersatzrollenhalter
  - Bürstengarnitur
  - Betätigungsplatte mit 2-Mengen-Spültechnik
- **Urinal**
  - Urinal, Tiefe 335 mm, Zulauf von oben
  - Druckspüler mit integriertem Service-  
absperrventil
- **Waschplatz**
  - Keramik-Waschtisch, Breite 450 mm
  - Einhebel-Waschtischmischer mit Zugstangen-Ablaufgarnitur (Hansgrohe Logis)
  - Keramik-Ablage
  - Kristallspiegel 500 x 600 mm
  - Seifenspender 200 ml
  - Wandhaken
  - Steckdose mit Klappdeckel (Jung)
- **Sonstiges**
  - Badheizkörper mit Elektro-Heizpatrone, Heizleistung 400 W
  - Lüftungsgerät 60 m<sup>3</sup>/h für Wand- oder Deckeneinbau (Limodor compact)
  - Deckenleuchte ø 275 mm mit Präsenzmelder, inkl. LED-Lampe
  - Tür (Türblatt 610 mm) inkl. Stahlzarge (weiß, pulverbeschichtet) und Tür-Drückergarnitur WC (Edelstahl gebürstet)
  - Boden in Fliesenoptik (600 x 300 mm)
  - Abwasserrohrung in 3-Schichttechnologie (PP/PP-MV/PP), schalldämmend gem. DIN 4109
  - Kalt-/Warmwasserrohrung 16x2,0 mm 3-Schichtverbundrohr mit 9 mm Dämmung